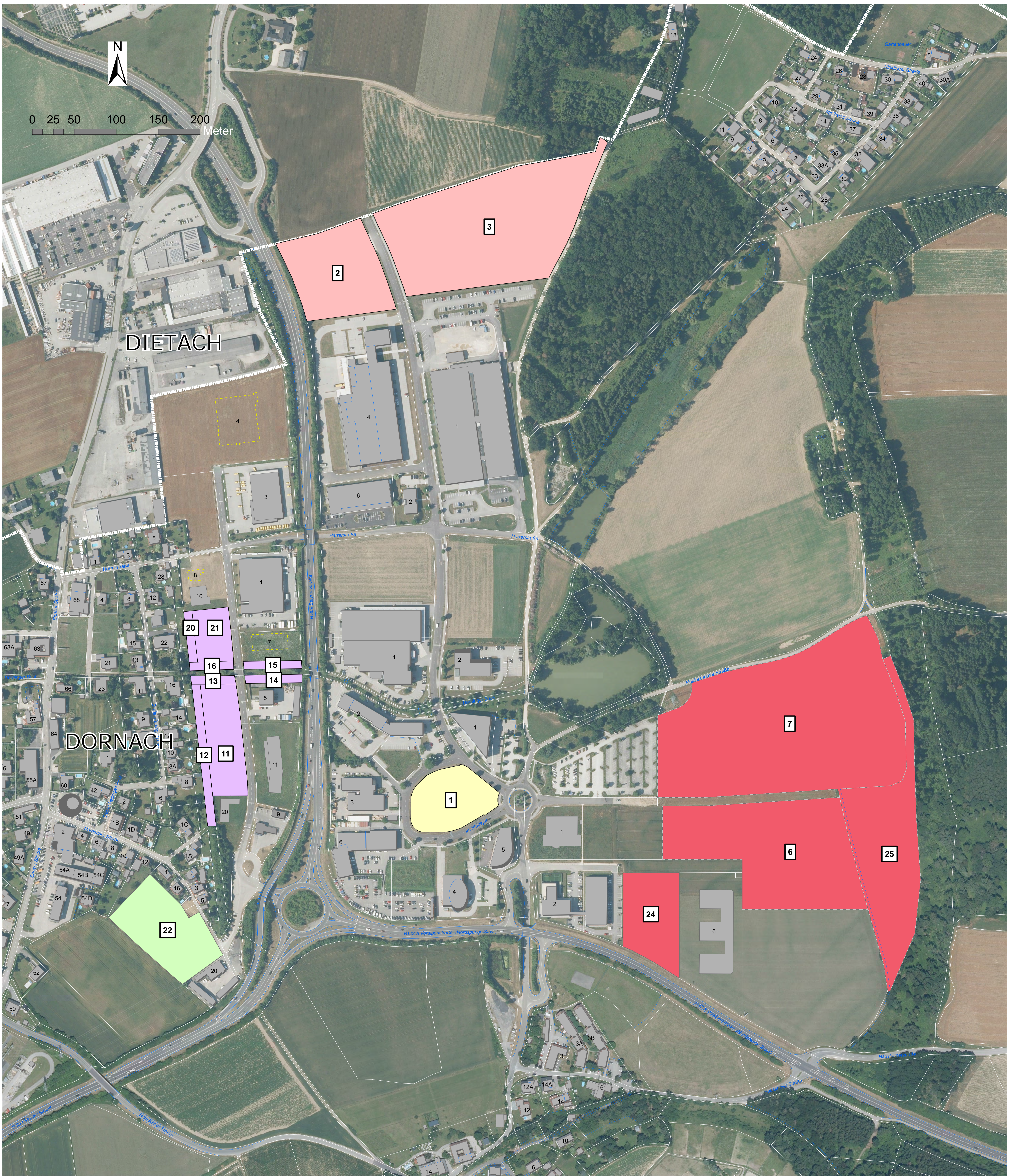


# Wirtschafts- und Dienstleistungspark Stadtgut Steyr



Flächenaufstellung der freien Parzellen:

1:1 500

Datenquelle: Orthofoto, Amt der Oö. Landesregierung

## Legende

- Zone**
- A
  - C
  - D
  - E
  - X

NUMMER	KOGR	G_NR	FLÄCHE [m²]	ZONE	ANMERKUNG
1	49207	719	6199	A	
2	49207	396/3	11157	C	
3	49207	396/1	28913	C	
6	49207	736/5	23339	D	
7	49207	736/1	45296	D	
11	49207	421/1	5754	E	
12	49207	421/13	1704	E	
13	49207	421/11	525	E	
14	49207	421/12	669	E	
15	49207	420/15	662	E	
16	49207	420/14	525	E	
20	49207	420/16	611	E	
21	49207	420/5	2730	E	
22	49207	684/1	8648	X	
24	49207	736/17	7061	D	
25	49207	736/3	16334	D	
			160127		

Anm.: Die Flächenangaben können durch Rundungsfehler geringfügig von den Katasterflächen abweichen.